



2019 EM NÚMEROS

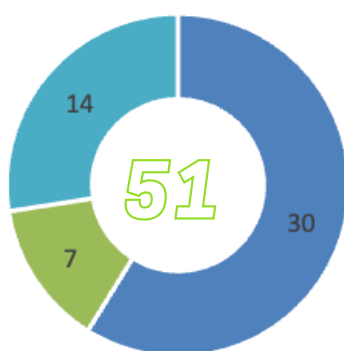
INOVAÇÃO,
SUSTENTABILIDADE,
COMPETITIVIDADE



CLUSTER
PORTUGAL
MINERAL
RESOURCES

O Cluster dos Recursos Minerais agrega um conjunto de 72 associados. Mais de 70% dos Associados do Cluster são Empresas distribuídas pelos subsetores: Pedra Natural, Recursos Minerais Metálicos, Empresas Tecnológicas (equipamentos e software), com a seguinte distribuição:

Empresas Associadas do Cluster

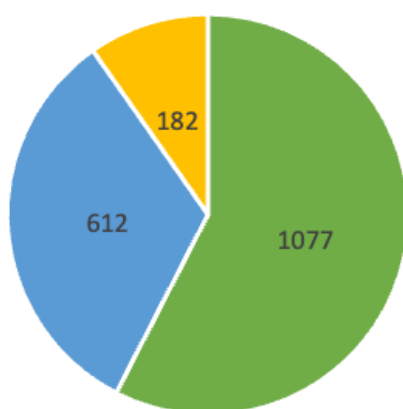


- Empresas Pedra Natural
- Empresas Recursos Minerais Metálicos
- Empresas Tecnológicas

Gráfico 1 - Caracterização das Empresas Associadas 2019

As Empresas associadas do Cluster empregam no total 1872 colaboradores (Gráficos 2).

Número Trabalhadores



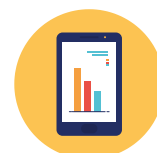
- Empresas Pedra Natural
- Empresas Recursos Minerais Metálicos
- Empresas Tecnológicas

Gráfico 2 - Número de Trabalhadores 2019

O volume de negócios total das Empresas associadas do Cluster ascendeu em 2019 a 254 Milhões de Euros, onde as exportações representam 89% do volume total de negócios (Gráfico 3).



Gráfico 3 - Volume de Negócios 2019



As exportações das Empresas associadas do Cluster atingiram em 2019 os 227 Milhões de Euros (Gráfico 4).



Gráfico 4 - Exportações 2019

Em relação ao desempenho financeiro geral das empresas associadas ao Cluster em 2019, o valor total do indicador financeiro EBITDA atingiu os 68 Milhões de Euros (Gráfico 5).

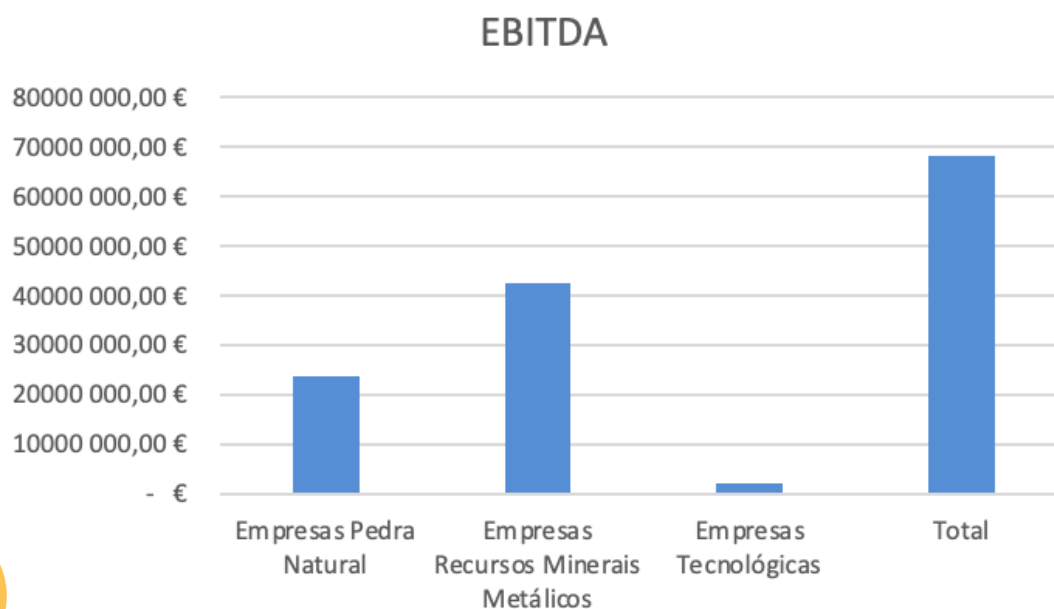


Gráfico 5 - EBITDA 2019

Estes números são reveladores da importância económica e social das empresas associadas do Cluster Portugal Mineral Resources, através de parcerias estratégicas entre a academia e o sector empresarial, contribuindo para atingirmos os desafios da reindustrialização, da digitalização e da descarbonização.

